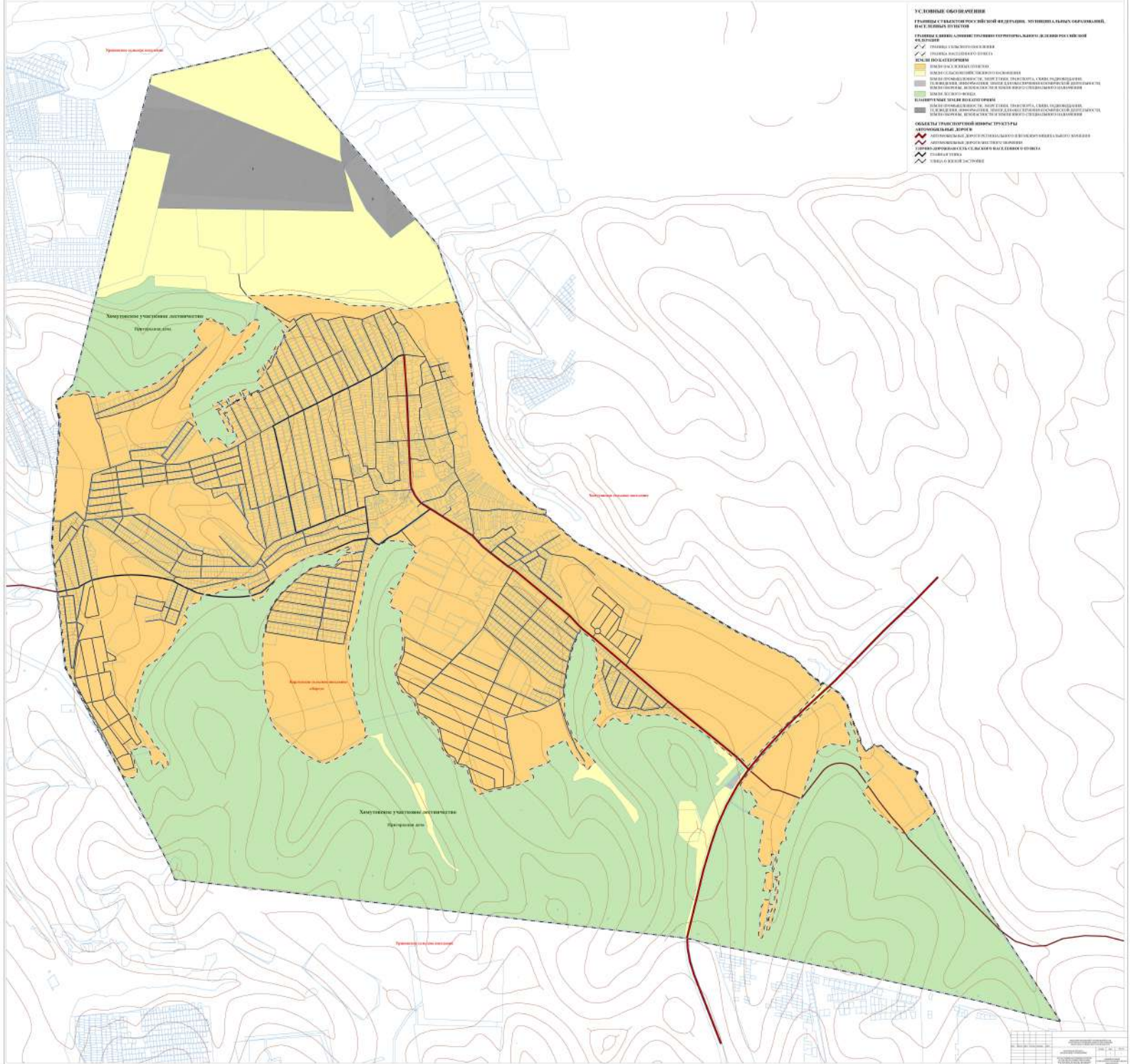




ВНЕСЕНИЕ ИЗМЕНЕНИЙ В ГЕНЕРАЛЬНЫЙ ПЛАН КАРЛУКСКОГО МУНИЦИПАЛЬНОГО ОБРАЗОВАНИЯ ИРКУТСКОГО РАЙОНА ИРКУТСКОЙ ОБЛАСТИ
КАРТА ГРАНИЦ НАСЕЛЕННЫХ ПУНКТОВ (В ТОМ ЧИСЛЕ ГРАНИЦ ОБРАЗУЕМЫХ НАСЕЛЕННЫХ ПУНКТОВ), ВХОДЯЩИХ В СОСТАВ ПОСЕЛЕНИЯ М 1:5000



УСЛОВНЫЕ ОБОЗНАЧЕНИЯ

ГРАНИЦЫ СЪЕДИНЕННЫХ РАЙОНОВ ИЛИ РАЙОНОВ МУНИЦИПАЛЬНОГО ОБРАЗОВАНИЯ, НАЧЕТА НАСЕЛЕННЫХ ПУНКТОВ

- Границы районов (линии с черными точками)
- Границы населенных пунктов (линии с белыми точками)

ЗЕМЛИ НАСЕЛЕННЫХ ПУНКТОВ

- Земли населенных пунктов (желтый цвет)
- Земли населенных пунктов, занятые объектами культурного наследия (оранжевый цвет)
- Земли населенных пунктов, занятые объектами культурного наследия, подлежащими изъятию для государственных нужд Российской Федерации (оранжевый цвет)
- Земли населенных пунктов, занятые объектами культурного наследия, подлежащими изъятию для государственных нужд Российской Федерации (оранжевый цвет)
- Земли населенных пунктов, занятые объектами культурного наследия, подлежащими изъятию для государственных нужд Российской Федерации (оранжевый цвет)

ЗЕМЛИ НАСЕЛЕННЫХ ПУНКТОВ

- Земли населенных пунктов (зеленый цвет)
- Земли населенных пунктов, занятые объектами культурного наследия (оранжевый цвет)
- Земли населенных пунктов, занятые объектами культурного наследия, подлежащими изъятию для государственных нужд Российской Федерации (оранжевый цвет)
- Земли населенных пунктов, занятые объектами культурного наследия, подлежащими изъятию для государственных нужд Российской Федерации (оранжевый цвет)

ОБЪЕКТЫ ТРАНСПОРТНОЙ ИНФРАСТРУКТУРЫ

- Автомобильная дорога (красная линия)
- Автомобильная дорога местного значения (красная линия)
- Железнодорожная линия (красная линия)
- Линия метрополитана (красная линия)
- Линия метрополитана (красная линия)
- Линия метрополитана (красная линия)



ВНЕСЕНИЕ ИЗМЕНЕНИЙ В ГЕНЕРАЛЬНЫЙ ПЛАН КАРЛУКСКОГО МУНИЦИПАЛЬНОГО ОБРАЗОВАНИЯ ИРКУТСКОГО РАЙОНА ИРКУТСКОЙ ОБЛАСТИ
КАРТА ПЛАНИРУЕМОГО РАЗМЕЩЕНИЯ ОБЪЕКТОВ МЕСТНОГО ЗНАЧЕНИЯ ПОСЕЛЕНИЯ М 1:5000



УСЛОВНЫЕ ОБОЗНАЧЕНИЯ	
	Границы с другими муниципальными образованиями, муниципальными образованиями, межмуниципальными образованиями
	Трассы автомобильных дорог, трассы железных дорог
	Трассы железных дорог
	Водные объекты
	Лесные массивы
	Зоны озеленения
	Линии электропередачи, линии связи, линии газоснабжения, линии теплоснабжения, линии водоснабжения
	Линии ливневой канализации, линии водоотведения
	Границы с другими муниципальными образованиями, муниципальными образованиями, межмуниципальными образованиями
	Трассы автомобильных дорог, трассы железных дорог
	Трассы железных дорог
	Водные объекты
	Лесные массивы
	Зоны озеленения
	Линии электропередачи, линии связи, линии газоснабжения, линии теплоснабжения, линии водоснабжения
	Линии ливневой канализации, линии водоотведения
	Границы с другими муниципальными образованиями, муниципальными образованиями, межмуниципальными образованиями
	Трассы автомобильных дорог, трассы железных дорог
	Трассы железных дорог
	Водные объекты
	Лесные массивы
	Зоны озеленения
	Линии электропередачи, линии связи, линии газоснабжения, линии теплоснабжения, линии водоснабжения
	Линии ливневой канализации, линии водоотведения



ВНЕСЕНИЕ ИЗМЕНЕНИЙ В ГЕНЕРАЛЬНЫЙ ПЛАН КАРЛУКСКОГО МУНИЦИПАЛЬНОГО ОБРАЗОВАНИЯ ИРКУТСКОГО РАЙОНА ИРКУТСКОЙ ОБЛАСТИ

КАРТА АНАЛИЗА КОМПЛЕКСНОГО РАЗВИТИЯ ТЕРРИТОРИИ И ПЛАНИРУЕМОГО РАЗМЕЩЕНИЯ ОБЪЕКТОВ
КАРТА ТЕРРИТОРИЙ, ПОДВЕРЖЕННЫХ РИСКУ ВОЗНИКНОВЕНИЯ ЧРЕЗВЫЧАЙНЫХ СИТУАЦИЙ ПРИРОДНОГО И ТЕХНОГЕННОГО ХАРАКТЕРА М 1:5000

Объекты культурного наследия, являющиеся объектами археологического наследия (за исключением достопримечательных мест)

Наименование объекта	Датировка объекта	Сведения о местонахождении объекта (адрес объекта или при его отсутствии описание местонахождения объекта)	Иные сведения и документы (в том числе основания для включения в перечень, исключение из перечня)
Столба Карлук 1	железный век	Иркутский район	п. ст. 17 ФЭ-315 от 22.10.2014 г.
Столба Карлук 2	железный век	Иркутский район	п. ст. 17 ФЭ-315 от 22.10.2014 г.
Столба Карлук 3	бронзовый - железный век	Иркутский район	п. ст. 17 ФЭ-315 от 22.10.2014 г.
Столба Карлук 4	железный век	Иркутский район	п. ст. 17 ФЭ-315 от 22.10.2014 г.
Столба Усть-Карлук 1	железный век	Иркутский район	п. ст. 17 ФЭ-315 от 22.10.2014 г.

УСЛОВНЫЕ ОБОЗНАЧЕНИЯ

Культурное наследие:
 - Археологическое наследие: Столбы Карлук 1-4, Столба Усть-Карлук 1
 - Памятники истории и культуры
 - Памятники природы
 - Памятники архитектуры

Объекты культурного наследия:
 - Объекты культурного наследия федерального значения
 - Объекты культурного наследия регионального значения
 - Объекты культурного наследия местного значения

Объекты культурного наследия федерального значения:
 - Объекты культурного наследия федерального значения (федеральный закон от 25.06.2002 № 73-ФЗ)

Объекты культурного наследия регионального значения:
 - Объекты культурного наследия регионального значения (закон Республики Бурятия от 19.04.2002 № 18-ЗС)

Объекты культурного наследия местного значения:
 - Объекты культурного наследия местного значения (закон Иркутской области от 18.02.2002 № 13-ОЗ)

Условные обозначения:
 - Объекты культурного наследия федерального значения
 - Объекты культурного наследия регионального значения
 - Объекты культурного наследия местного значения

УСЛОВНЫЕ ОБОЗНАЧЕНИЯ

Объекты капитального строительства:
 - Объекты капитального строительства федерального значения
 - Объекты капитального строительства регионального значения
 - Объекты капитального строительства местного значения

Объекты капитального строительства федерального значения:
 - Объекты капитального строительства федерального значения (федеральный закон от 25.06.2002 № 73-ФЗ)

Объекты капитального строительства регионального значения:
 - Объекты капитального строительства регионального значения (закон Республики Бурятия от 19.04.2002 № 18-ЗС)

Объекты капитального строительства местного значения:
 - Объекты капитального строительства местного значения (закон Иркутской области от 18.02.2002 № 13-ОЗ)

Условные обозначения:
 - Объекты капитального строительства федерального значения
 - Объекты капитального строительства регионального значения
 - Объекты капитального строительства местного значения



Объекты культурного наследия:
 - Столбы Карлук 1
 - Столбы Карлук 2
 - Столбы Карлук 3
 - Столбы Карлук 4
 - Столба Усть-Карлук 1

Объекты культурного наследия федерального значения:
 - Столбы Карлук 1-4
 - Столба Усть-Карлук 1

Объекты культурного наследия регионального значения:
 - Столбы Карлук 1-4
 - Столба Усть-Карлук 1

Объекты культурного наследия местного значения:
 - Столбы Карлук 1-4
 - Столба Усть-Карлук 1

Объекты капитального строительства:
 - Объекты капитального строительства федерального значения
 - Объекты капитального строительства регионального значения
 - Объекты капитального строительства местного значения