

Дизайн-проект

БЛАГОУСТРОЙСТВА ДВОРОЙ ТЕРРИТОРИИ, РАСПОЛОЖЕННОЙ ПО
АДРЕСУ: ИРКУТСКАЯ ОБЛАСТЬ, ИРКУТСКИЙ РАЙОН, Д. КАРЛУК, УЛ.
ШКОЛЬНАЯ, Д.5

Составил:  _____ О.В. Банина

Утвердил:

Глава Карлукского
муниципального образования



_____ А.В. Марусов

_____ 14/01/2019 дата

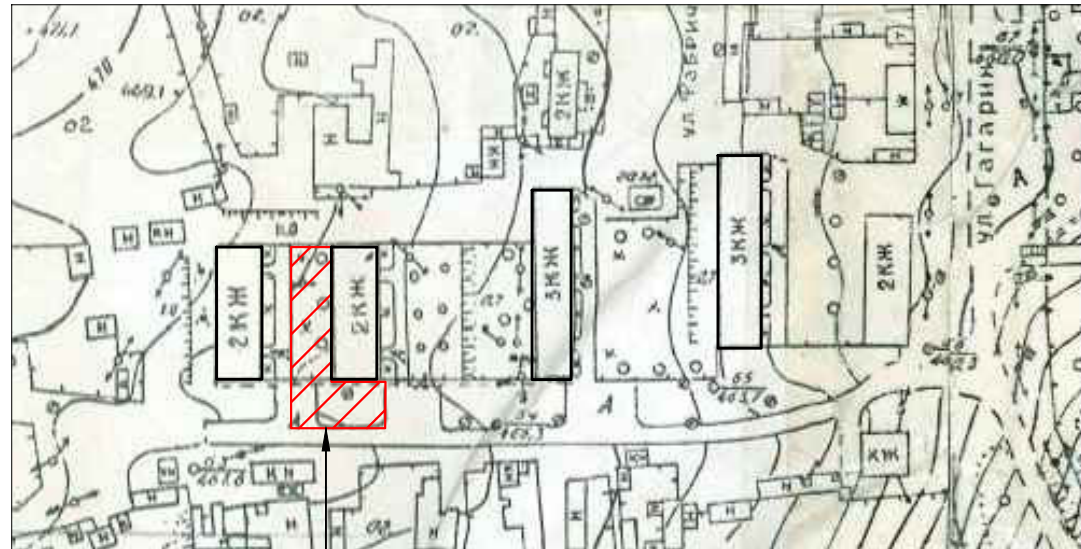
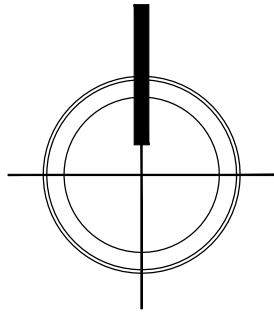
Карлук 2019

ФОРМИРОВАНИЕ КОМФОРТНОЙ ГОРОДСКОЙ СРЕДЫ

ДВОРОВАЯ ТЕРРИТОРИЯ, РАСПОЛОЖЕННАЯ ПО АДРЕСУ:

ИРКУТСКАЯ ОБЛАСТЬ, ИРКУТСКИЙ РАЙОН, Д. КАРЛУК, УЛ. ШКОЛЬНАЯ, Д.5

СИТУАЦИОННЫЙ ГЕНЕРАЛЬНЫЙ ПЛАН



Граница земельного участка под благоустройство

ОБЩИЕ ДАННЫЕ

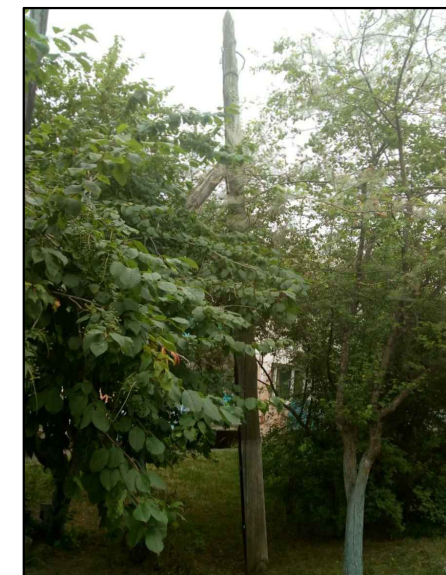
Проект благоустройство выполнен в рамках программы "Формирование комфортной городской среды" в отношении дворовой территории, расположенной по адресу: Иркутская область, Иркутский район, д. Карлук, ул. Школьная, д.5.

Земельный участок в плане имеет правильную форму. Общая площадь в границах благоустройства составляет 467,0 кв. м.

В настоящее время дворовая территория благоустроена частично. Территория нуждается в благоустройстве для формирования комфортной городской среды.

Результаты натурных обследований территории:

- Рельеф ровный;
- Отсутствует внутри дворовое освещение;
- Требуется санитарная подрезка существующих деревьев и кустарников;
- Асфальтовое покрытие существующего проезда находится в хорошем состоянии;
- Бордюрные камни находятся в хорошем состоянии;
- Травянистый покров неудовлетворительный, местами вытаптан местными жителями в пешеходно-тропиночную сеть;
- Отсутствует площадка для отдыха взрослого населения;
- Отсутствует детская площадка;
- Отсутствуют урны для мусора, территория частично замусорена;
- Не предусмотрен доступ для маломобильных групп населения;
- Вдоль фасада дома №5 расположены самодельные цветники из старых шин;
- Отсутствует место для сушки белья;
- Не достаточно гостевых парковочных мест;
- Расположены 5 скамей;
- Ливневые лотки отсутствуют.



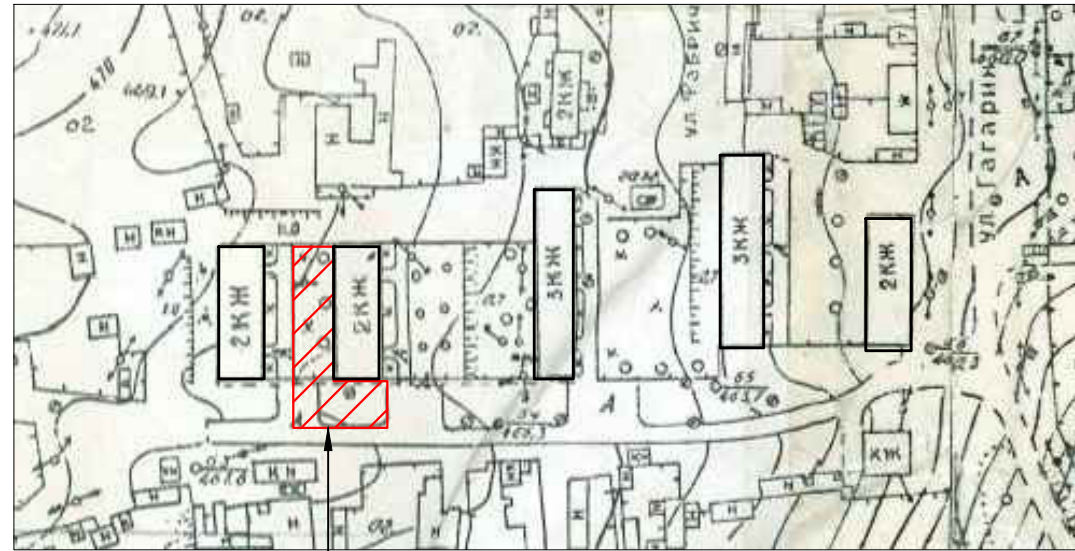
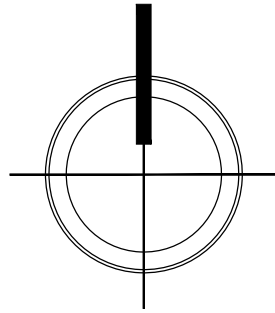
ФОРМИРОВАНИЕ КОМФОРТНОЙ ГОРОДСКОЙ СРЕДЫ

ДВОРОВАЯ ТЕРРИТОРИЯ, РАСПОЛОЖЕННАЯ ПО АДРЕСУ:

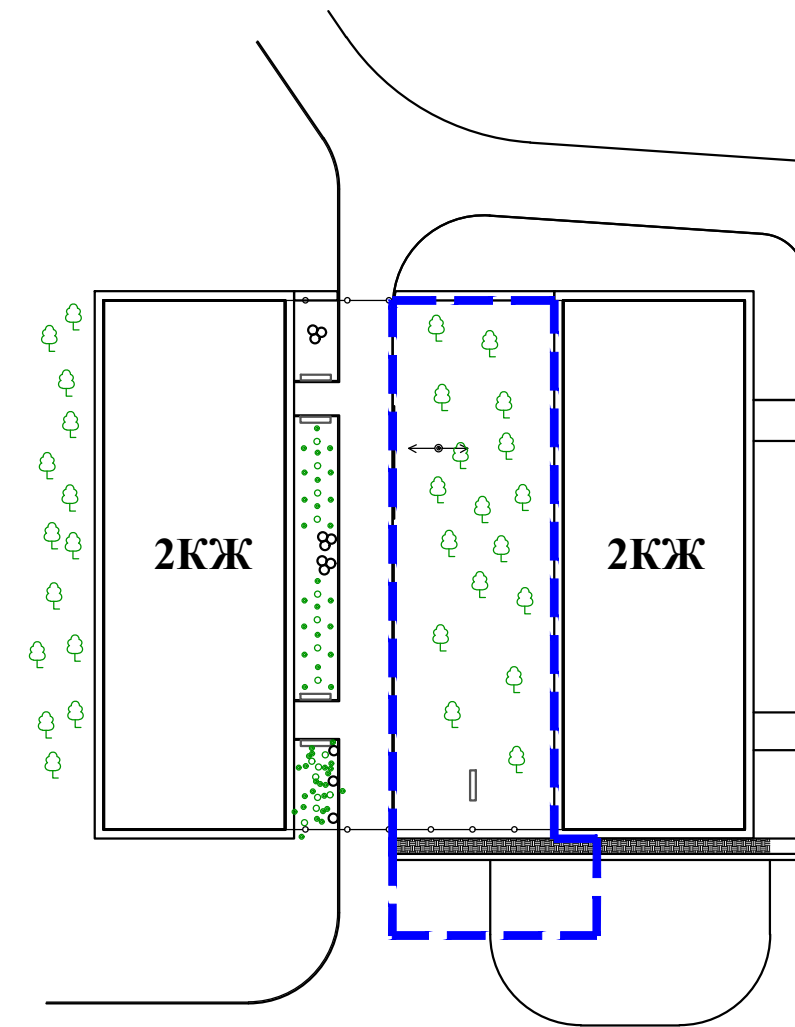
ИРКУТСКАЯ ОБЛАСТЬ, ИРКУТСКИЙ РАЙОН, Д. КАРЛУК, УЛ. ШКОЛЬНАЯ, Д.5

СИТУАЦИОННЫЙ ГЕНЕРАЛЬНЫЙ ПЛАН

СУЩЕСТВУЮЩИЙ ГЕНЕРАЛЬНЫЙ ПЛАН ТЕРРИТОРИИ
М 1:500



Граница земельного участка под благоустройство



ВЕДОМОСТЬ МАЛЫХ АРХИТЕКТУРНЫХ ФОРМ

Усл. обозн.	Наименование	Кол-во шт.	Обозначение тип. проекта
	Скамья существующая	5	
	Существующая опора наружного освещения	1	
	Существующее деревянное ограждение, h=1000 мм		
	Существующий цветок	3	
	Существующий цветок	3	

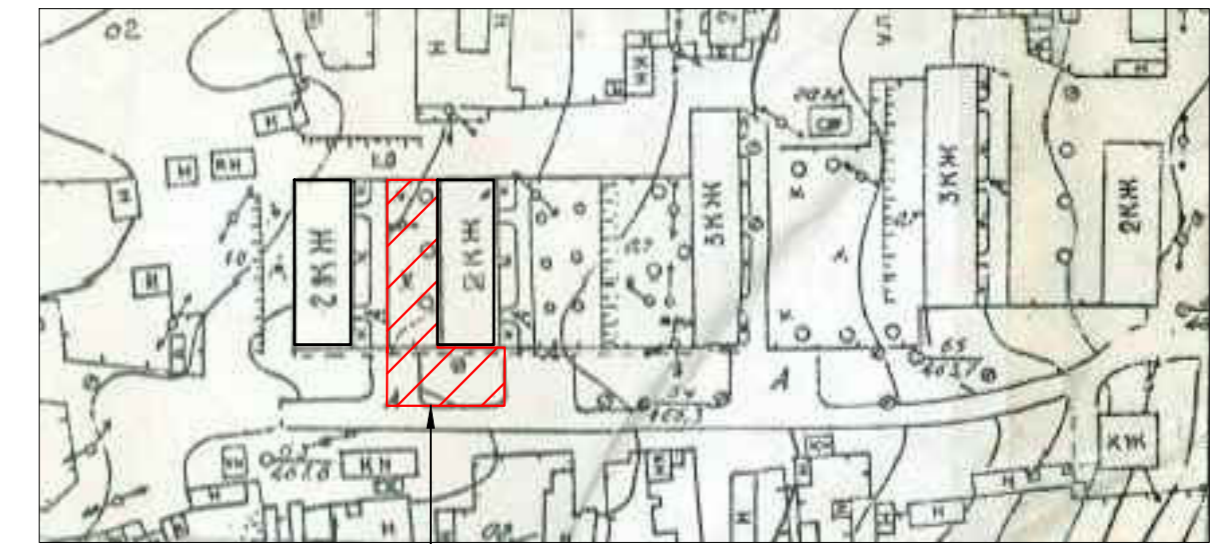
УСЛОВНЫЕ ОБОЗНАЧЕНИЯ

- Граница благоустройства
- Тротуарное покрытие существующее (тип 3)
- Существующие здания и сооружения
- Существующие деревья и кустарники

ФОРМИРОВАНИЕ КОМФОРТНОЙ ГОРОДСКОЙ СРЕДЫ

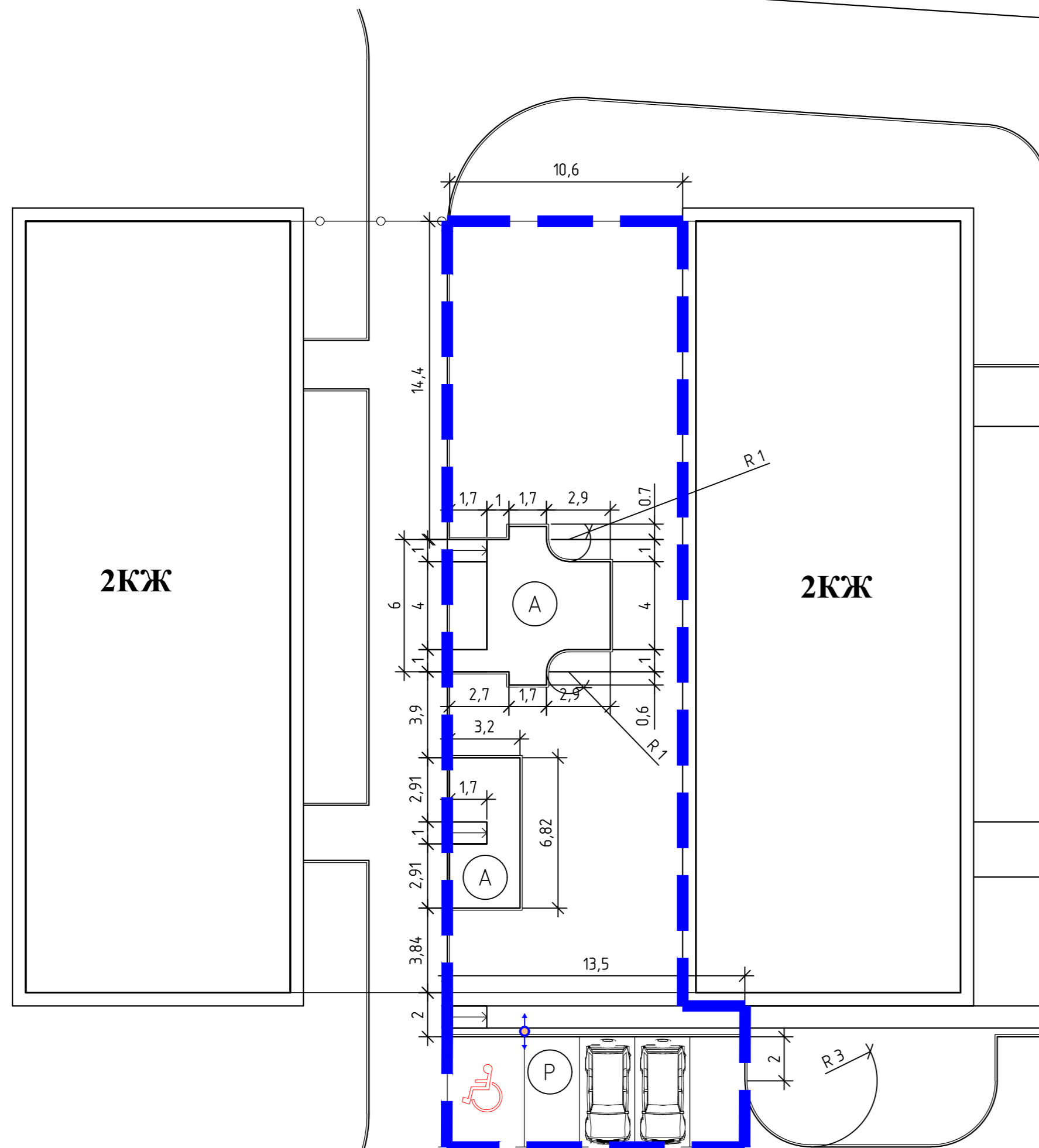
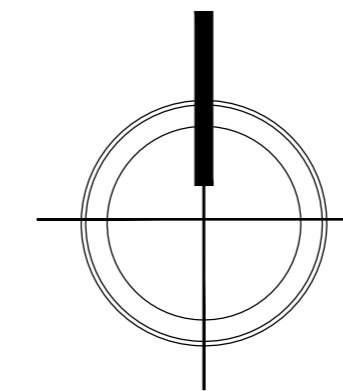
ДВОРОВАЯ ТЕРРИТОРИЯ, РАСПОЛОЖЕННАЯ ПО АДРЕСУ: ИРКУТСКАЯ ОБЛАСТЬ, ИРКУТСКИЙ РАЙОН, Д. КАРЛУК, УЛ. ШКОЛЬНАЯ, Д.5

СИТУАЦИОННЫЙ ГЕНЕРАЛЬНЫЙ ПЛАН

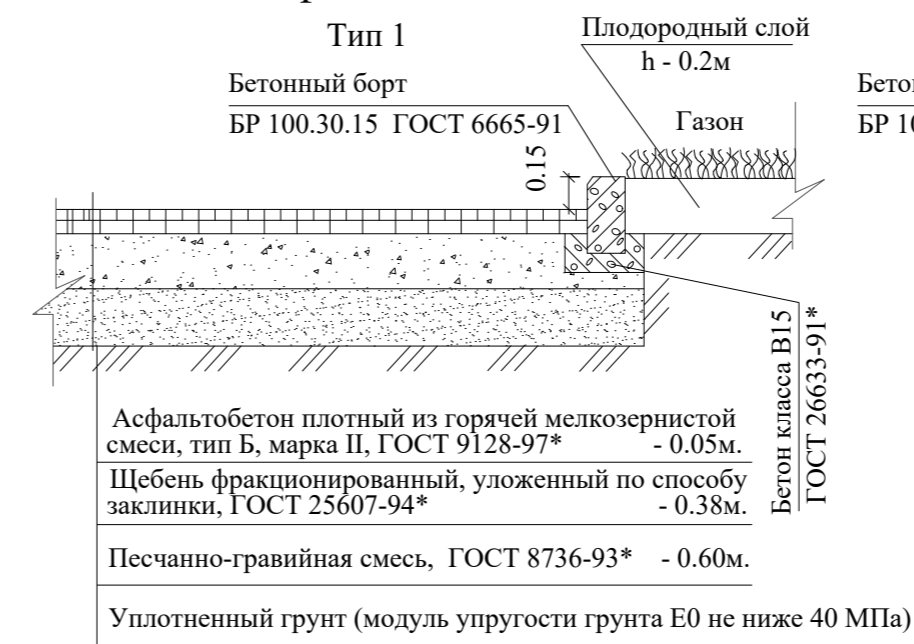


Граница земельного участка под благоустройство

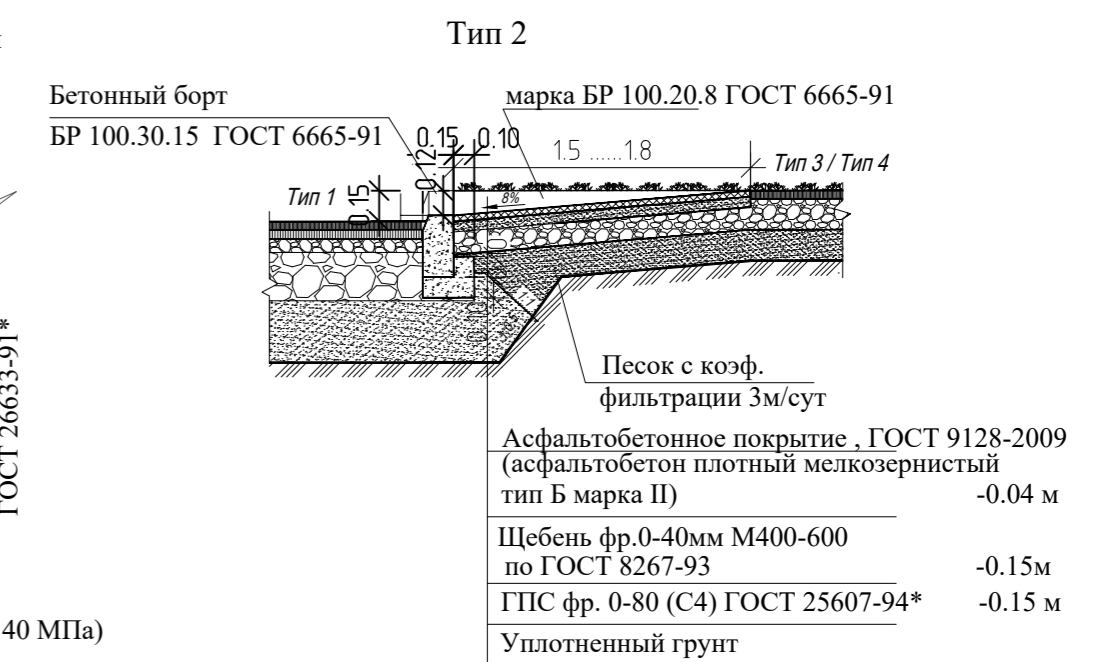
РАЗБИВОЧНЫЙ ЧЕРТЁЖ. М 1:200



Конструкция дорожного покрытия из асфальтобетона



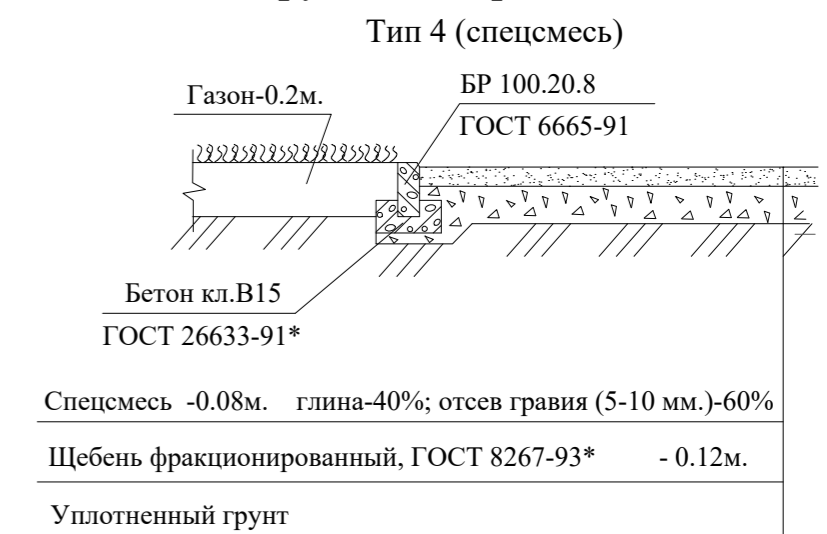
Бардюрный пандус



УСЛОВНЫЕ ОБОЗНАЧЕНИЯ

- Граница благоустройства
- Существующие здания и сооружения

Конструкция покрытия площадок



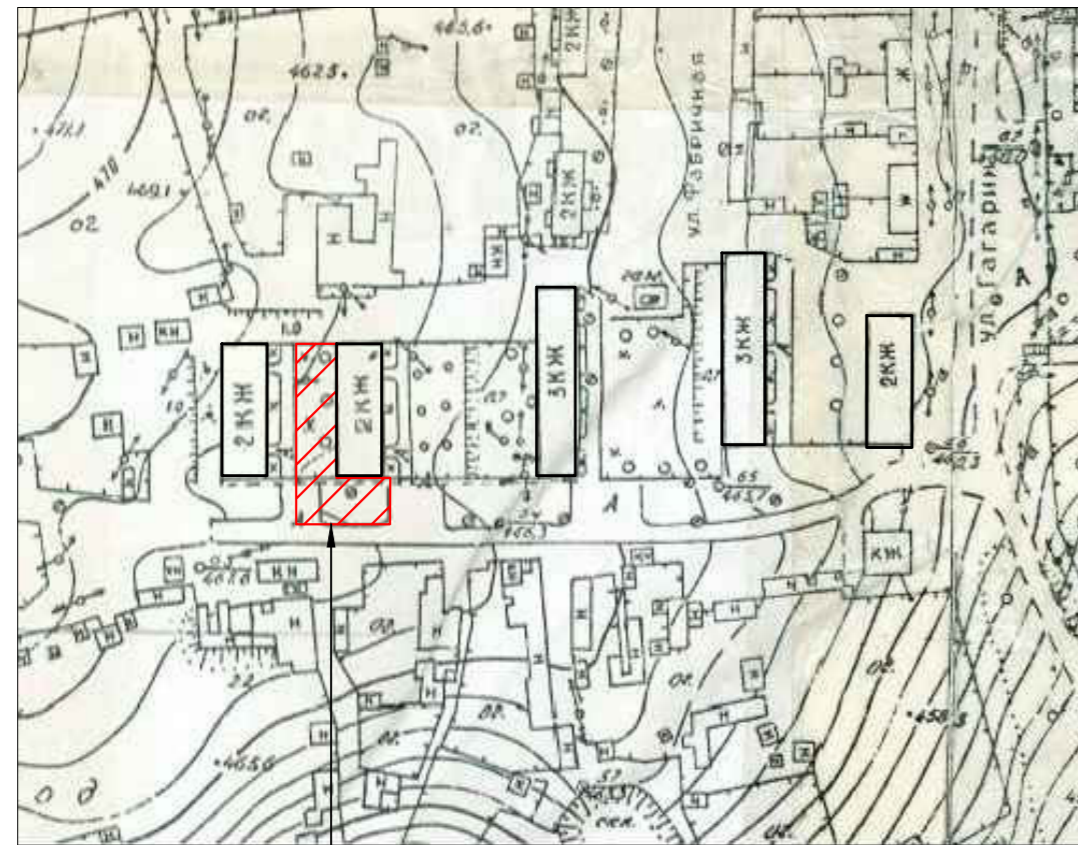
ВЕДОМОСТЬ ПЛОЩАДОК

Обозн. на ГП	Наименование	№ типового проекта	Кол-во	Площадь, м ²	
				норм.	факт.
А	Площадка для отдыха взрослого населения		1		50,0
Р	Гостевая парковка, в том числе:		5 м/м		67,5
	Парковка для МГН		1 м/м		

ФОРМИРОВАНИЕ КОМФОРТНОЙ ГОРОДСКОЙ СРЕДЫ

ДВОРОВАЯ ТЕРРИТОРИЯ, РАСПОЛОЖЕННАЯ ПО АДРЕСУ: ИРКУТСКАЯ ОБЛАСТЬ, ИРКУТСКИЙ РАЙОН, Д. КАРЛУК, УЛ. ШКОЛЬНАЯ, Д.5

СИТУАЦИОННЫЙ ГЕНЕРАЛЬНЫЙ ПЛАН



Граница земельного участка под благоустройство

ВЕДОМОСТЬ ПЛОЩАДОК

Обозн. на ГП	Наименование	№ типового проекта	Кол-во	Площадь, м ²	
				норм.	факт.
А	Площадка для отдыха взрослого населения		1		50,0
Р	Гостевая парковка, в том числе:		5 м/м		67,5
		Парковка для МГН	1 м/м		

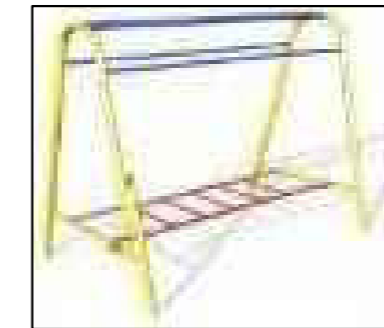
ТЕХНИКО-ЭКОНОМИЧЕСКИЕ ПОКАЗАТЕЛИ

№п/п	Наименование	В границах		
		м2	%	
1	Площадь в границах благоустройства	467,0	100,0	
2	Площадь твёрдых покрытий в границах благоустройства, в том числе:	134,6	28,8	
		- асфальтобетонное покрытие (тип 1)	67,5	14,4
		- асфальтобетонное покрытие для пандуса (тип 2)	5,4	1,2
		- тротуарное мощение существующее (тип 3)	11,7	2,5
		- гравийные площадки (тип 4)	50,0	10,7
3	Площадь озеленения в границах благоустройства, в том числе:	326,0	69,8	
		- газон посевной	318,8	68,2
		- цветники	7,2	1,6
4	Прочее	6,4	1,4	

СПОРТИВНЫЙ ТРЕНАЖЕР СП-21-1



СТОЙКА ДЛЯ СУШКИ КОВРОВ



СКАМЬЯ СК-4



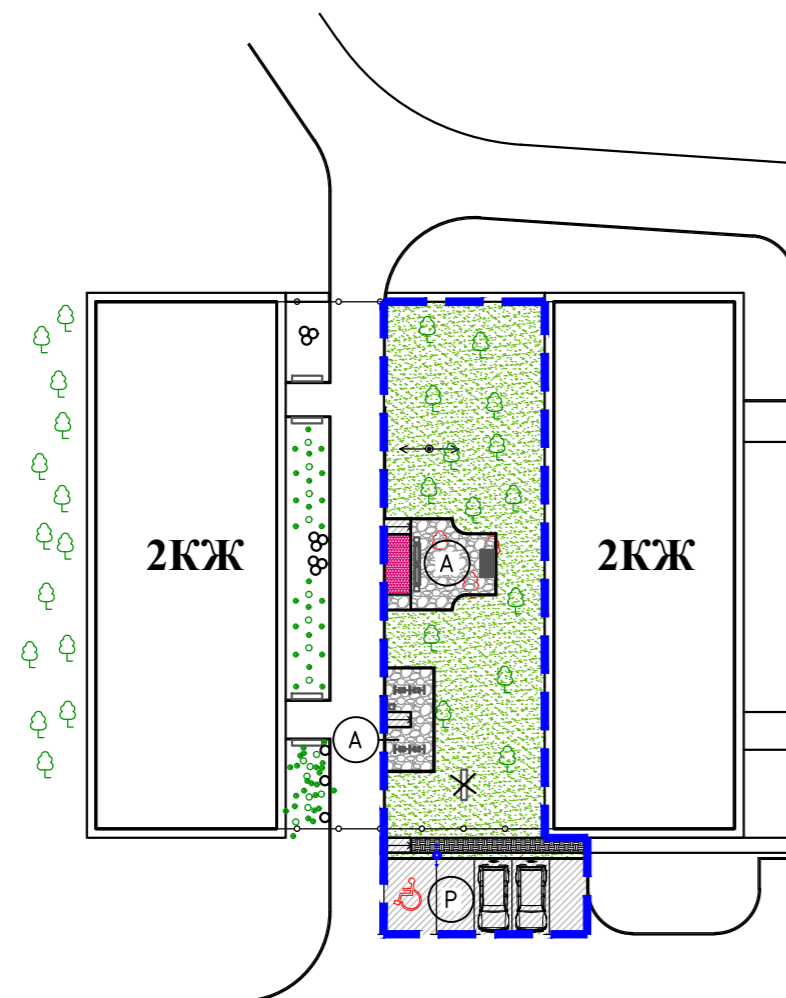
УРНА ДЛЯ МУСОРА НА ОПОРАХ



ВЕДОМОСТЬ МАЛЫХ АРХИТЕКТУРНЫХ ФОРМ

Усл. обозн.	Наименование	Кол-во шт.	Обозначение тип. проекта
—	Скамья существующая	5	
—	Скамья со спинкой, 400 x 1300 x 750 (h) мм	2	ООО "Спорт-Контур", СК-4
□	Урна для мусора, 350 x 350 x 600 (h) мм	3	ООО "Спорт-Контур", СК-4
⬤	Опора наружного освещения	1	
—	Бордюрный пандус	3	
—	Существующее деревянное ограждение, h=1000 мм		
—	Стойка для ковров, 900 x 1800 x 2000(h) мм	1	ООО "Спорт-Контур"
—	Спортивный тренажер, 510 x 2000 x 1460(h) мм	2	ООО "Спорт-Контур", СП-21-1
⊗	Существующий цветик	3	
○	Существующий цветик	3	

ГЕНЕРАЛЬНЫЙ ПЛАН БЛАГОУСТРОЙСТВА ТЕРРИТОРИИ
М 1:500



УСЛОВНЫЕ ОБОЗНАЧЕНИЯ

- Граница благоустройства
- Демонтируемые элементы
- Асфальтобетонное покрытие (тип 1)
- Асфальтобетонное покрытие (тип 2)
- Тротуарное покрытие существующее (тип 3)
- Гравийные площадки (тип 4)

- Озеленение
- Цветники
- Существующие здания и сооружения
- Существующие деревья и кустарники
- Вырубаемые деревья и кустарники (3 шт.)