

Заказчик – Степанов А.В.

**ПРОЕКТ МЕЖЕВАНИЯ
ТЕРРИТОРИИ ЗЕМЕЛЬНОГО УЧАСТКА С КАДАСТРО-
ВЫМ НОМЕРОМ 38:06:111418:6520, РАСПОЛОЖЕННОГО
ПО АДРЕСУ: РОССИЙСКАЯ ФЕДЕРАЦИЯ, ИРКУТСКАЯ
ОБЛАСТЬ, ИРКУТСКИЙ РАЙОН, ЮЖНЕЕ Д. КАРЛУК.**

Проект межевания территории

2020

СОСТАВ ПРОЕКТА

Пояснительная записка:

Введение

1. Описание местоположения границ территории планировки и межевания
2. Цели и задачи проекта межевания
3. Техничко-экономические показатели
4. Описание местоположения границ земельного участка подлежащего образованию

Графические материалы:

Чертеж 1 Чертеж межевания территории М 1:1 000

Инв. № подл.	Подп. и дата	Взам. инв. №

ВВЕДЕНИЕ

Проект межевания территории земельного участка расположенного: Иркутская область, Иркутский район, южнее д. Карлук, разработан на основании решения, принятого по результатам рассмотрения предложения, поступившего от заинтересованных лиц.

Проект межевания территории разрабатывается в целях определения местоположения границ образуемого земельного участка, путем перераспределения земельного участка с кадастровым номером 38:06:111418:6520 и земель, государственная или муниципальная собственность на которые неразграничена.

Проект межевания территории состоит из основной части, которая подлежит утверждению.

1. ОПИСАНИЕ МЕСТОПОЛОЖЕНИЯ ГРАНИЦ ТЕРРИТОРИИ МЕЖЕВАНИЯ

Территория площадью 9004 кв.м, подлежащая межеванию, для обоснования оптимальных размеров и границ земельных участков включает в себя кадастровый квартал 38:06:111418 и земельный участок с кадастровым номером 38:06:111418:6520, в непосредственной близости к земельным участкам с кадастровыми номерами 38:06:111418:7973, 38:06:111418:11452, 38:06:111418:11453 расположенным: Российская Федерация, Иркутская область, Иркутский район.

2. ЦЕЛИ И ЗАДАЧИ ПРОЕКТА МЕЖЕВАНИЯ

Главная цель настоящего проекта - подготовка материалов по проекту межевания территории для предприятия и сооружения производственных объектов IV-V классов опасности, объекты коммунально-складского назначения IV-V классов опасности, объекты транспорта IV-V классов опасности и приведения земельных участков к параметрам разрешенного использования в соответствии с правилами землепользования и застройки, действующими на территории Карлукского муниципального образования. Для обеспечения поставленной цели необходимо решение следующих задач:

- анализ фактического землепользования;
- определение границ, существующих и (или) подлежащих образованию земельных участков и площадей таких земельных участков в соответствии с нормативными требованиями и с учетом фактически сложившихся на местности границ земельных участков.

Результаты работы

1. Выявление территории свободной от прав третьих лиц.
2. Установлены границы образуемых и изменяемых земельных участков.

3. ТЕХНИКО-ЭКОНОМИЧЕСКИЕ ПОКАЗАТЕЛИ

Земельный участок :ЗУ1, входит в один планировочный элемент, площадью 9004 кв.м расположен в территориальной зоне – Производственная зона (П-1). Данный проект межевания разработан на основании требований Земельного кодекса Российской Федерации от 25.10.2001г. № 136-ФЗ, а именно образование земельных участков не должно приводить к вклиниванию, вкрапливанию, изломанности границ, чересполосице, невозможности размещения объектов недвижимости и другим препятствующим рациональному использованию и охране земель недостаткам, а так же нарушать требования, установленные настоящим кодексом, другими федеральными законами.

Все образуемые земельные участки расположены в территориальной зоне П-1 (производственная зона) и имеют разрешенные виды использования согласно приложению, к приказу Минэкономразвития России от 01 сентября 2014 г. № 540 «Об утверждении классификатора видов разрешенного использования земельных участков» (зарегистрировано в Минюсте России 08 сентября 2014 г. № 33995).

В границах рассматриваемой территории отсутствуют существующий сервитут.

Взам. инв. №	
Подп. и дата	
Инв. № подл.	

4. ОПИСАНИЕ МЕСТОПОЛОЖЕНИЯ ГРАНИЦ ЗЕМЕЛЬНОГО УЧАСТКА, ПОДЛЕЖАЩЕГО ОБРАЗОВАНИЮ ПУТЕМ ПЕРЕРАСПРЕДЕЛЕНИЯ ЗЕМЕЛЬНОГО УЧАСТКА С КАДАСТРОВЫМ НОМЕРОМ 38:06:111418:6520 И ЗЕМЕЛЬ, ГОСУДАРСТВЕННАЯ ИЛИ МУНИЦИПАЛЬНАЯ СОБСТВЕННОСТЬ НА КОТОРЫЕ НЕРАЗГРАНИЧЕНА.

Сведения о вновь образуемом земельном участке представлены в таблице 1, 2 и 3.

Таблица 1. Ведомость образуемых земельных участков

№ п/п	Условный номер ЗУ по проекту межевания	Местоположение	Категория земель	Разрешенное использование	Площадь, кв.м
1	:ЗУ1	Иркутская область, Иркутский район, южнее д. Карлук	Земли населенных пунктов	Склады 6,9	9004

Таблица 2. Каталог координат образуемых земельных участков

Номер точки	Координата X	Координата Y
:ЗУ1		
н1	399124.09	3336845.86
н2	399069.84	3336937.57
н3	399012.69	3336899.51
н4	398996.11	3336892.74
н5	399001.85	3336882.21
н6	399010.90	3336864.72
н7	399015.69	3336854.77
н8	399019.52	3336856.32
н9	399046.58	3336802.57
н10	399084.10	3336823.53
н1	399124.09	3336845.86

Таблица 3. Сведения об образовании земельных участков путем перераспределения

№ п/п	Источник образования		Сведения о частях земельных участков (территориях), включаемых в состав образуемого земельного участка	
	Кадастровый номер земельного участка (учетный номер кадастрового квартала)	Площадь (Р), м2	Обозначение	Площадь (Р), м2
1	2	3	4	5
1	38:06:111418	-	:Т/п1	787
2	38:06:111418:6520	8217	:6520/п1	8217

Взам. инв. №	
Подп. и дата	
Инв. № подл.	

ЗАКЛЮЧЕНИЕ

В результате подготовки проекта межевания территории в его составе, были установлены границы подлежащих образованию земельных участков.

Разработаны чертежи проекта межевания территории в М 1:1000 на основе спутниковых снимков поверхности Земли-Спутник (Google карты) территории.

СПИСОК ИСПОЛЬЗУЕМЫХ НОРМАТИВНО-ТЕХНИЧЕСКИХ ДОКУМЕНТОВ

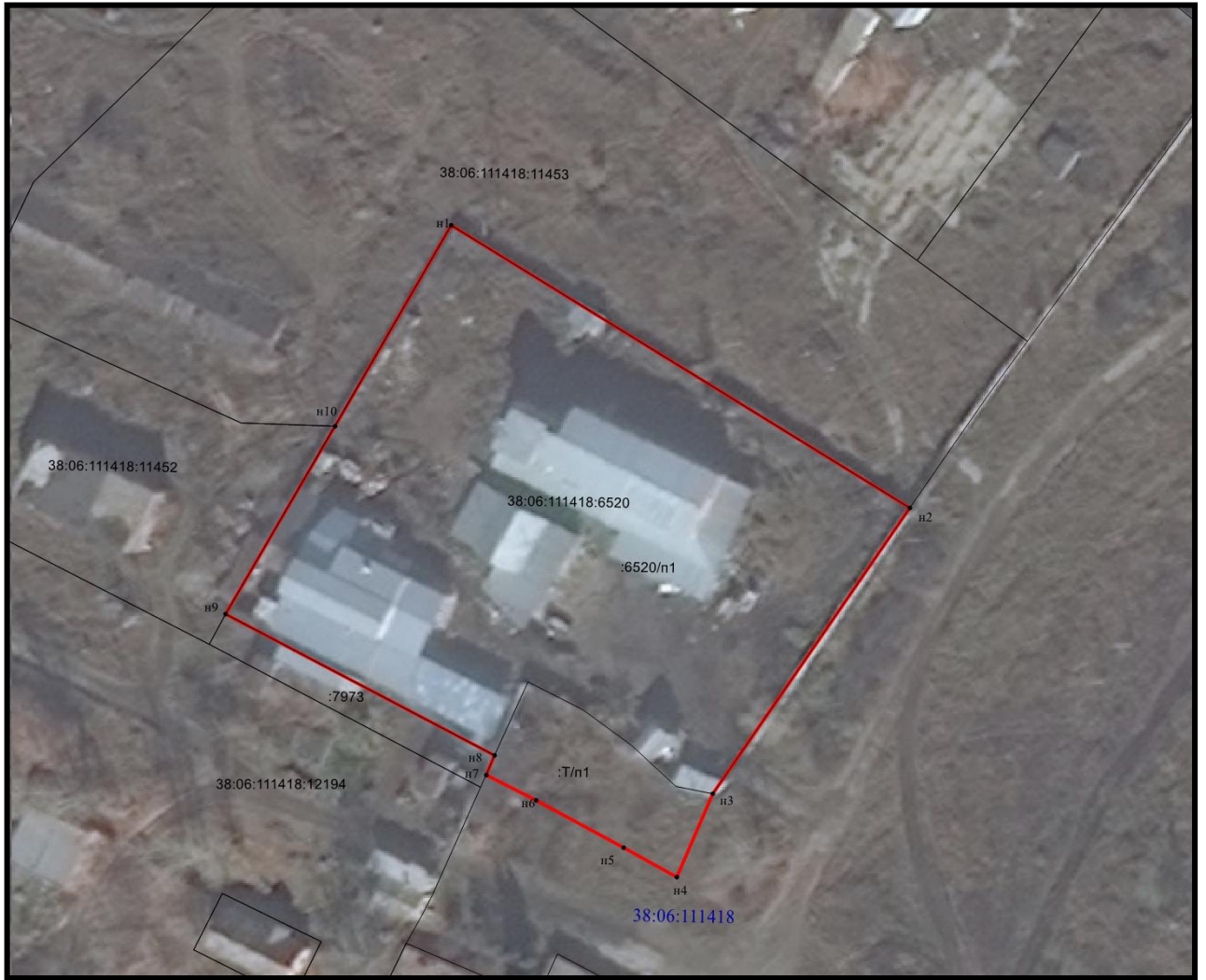
1. Градостроительный кодекс РФ;
2. Земельный кодекс РФ;
3. СП 42.13330.2016 «СНиП 2.07.01-89* Градостроительство. Планировка и застройка городских и сельских поселений» (приказ Минстроя России от 30 декабря 2016 г. №1034/пр);
4. СНиП 11-04-2003 «Инструкция о порядке разработки, согласования экспертизы и утверждения градостроительной документации».

Инструкции о порядке разработки, согласования, экспертизы и утверждения градостроительной документации, утвержденная постановлением от 29.10.2002 г. № 150 «Об утверждении инструкции о порядке разработки, согласования, экспертизы и утверждения градостроительной




Инов. № подл.	Подп. и дата	Взам. инв. №

от « ____ » _____ 202 г. № _____

**Схема Проекта межевания территории расположенного южнее д. Карлук
Иркутского района, Иркутской области**



Масштаб 1:1000

Условные обозначения:	
	- земельный участок, сведения о котором имеются в ЕГРН
	- вновь образованная часть границы, сведения о которой достаточны для определения ее местоположения
	- обозначение характерной точки границы, сведения о которой достаточны для определения ее местоположения
38:06:111418:6520	- кадастровый номер земельного участка сведения о котором имеются в ЕГРН
38:06:111418	- номер кадастрового квартала
:Т/n1	-обозначение части кадастрового квартала
:6520/n1	-обозначение части земельного участка

Инв. № подл.	Взам. инв. №
	Подп. и дата